

ПРИЛОЖЕНИЕ

Обзор

ВКЛЮЧЕНИЕ И СОПРЯЖЕНИЕ

Руководство по ношению

Проверьте посадку

Как тщательно очистить Liberty Buds

ДВОЙНОЕ ПОДКЛЮЧЕНИЕ

Ручное сопряжение

ЗАРЯДКА

УПРАВЛЕНИЯ

Обнаружение ношения

ОКРУЖАЮЩИЙ ЗВУК

Перевод ИИ

Перевод в реальном времени

Перевод с глазу на глаз

LDAC

СБРОСИТЬ

Поведение светодиода

Проверьте уровень заряда батареи

Зарядка

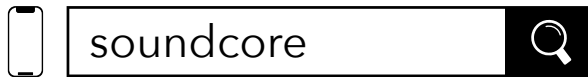
Подключение Bluetooth

ОБНОВЛЕНИЕ ПРОШИВКИ

СПЕЦИФИКАЦИИ

ОБСЛУЖИВАНИЕ КЛИЕНТОВ

ПРИЛОЖЕНИЕ



Google Play and the Google Play logo are trademarks of Google Inc.



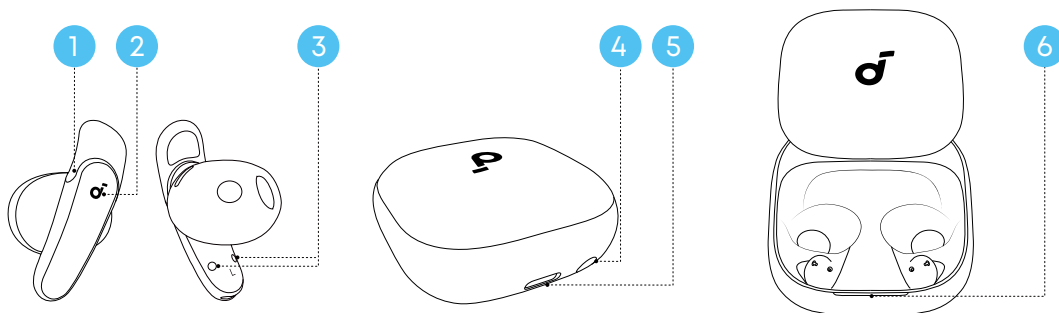
Apple and the Apple logo are trademarks of Apple Inc.



Скачайте приложение soundcore, чтобы попробовать режимы окружающего звука, настройки адаптивного эквалайзера, пространственное аудио, AI-перевод, звук HearID, обновления прошивки и другие интересные функции.

Если ваши наушники не могут подключиться к приложению soundcore, попробуйте переустановить приложение или обновить его до последней версии, доступной в магазине приложений вашего мобильного устройства.

Обзор



1. Ушной плавник

- Наушники поставляются с ушными вкладышами размера 2, уже прикрепленными к наушникам.

2. Зона Сенсорного Управления

- Нажмите на область управления на ножках наушников, чтобы управлять различными функциями.

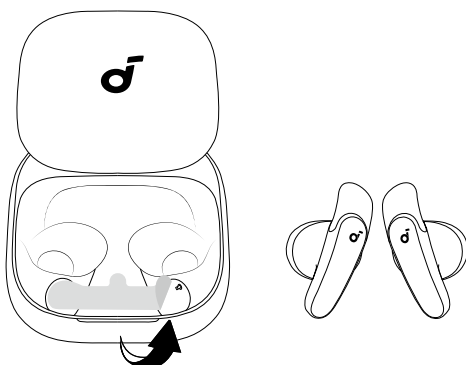
3. Контакты для зарядки вкладышей

4. Кнопка зарядного кейса

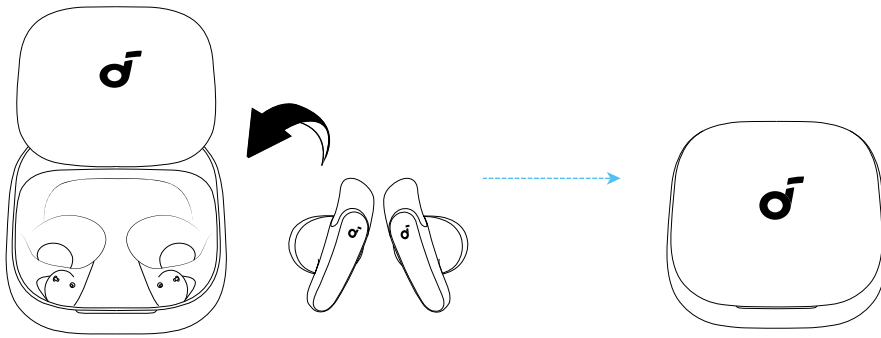
5. Порт зарядки USB-C

6. Светодиодная лента

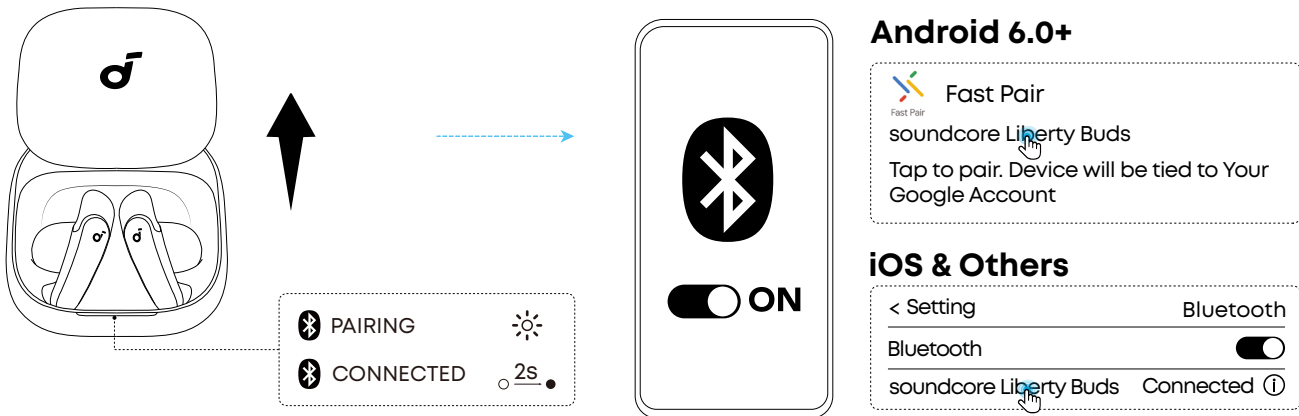
ВКЛЮЧЕНИЕ И СОПРЯЖЕНИЕ



1. Снимите защитные пленки с наушников.



2. Поместите наушники обратно в футляр и закройте крышку.

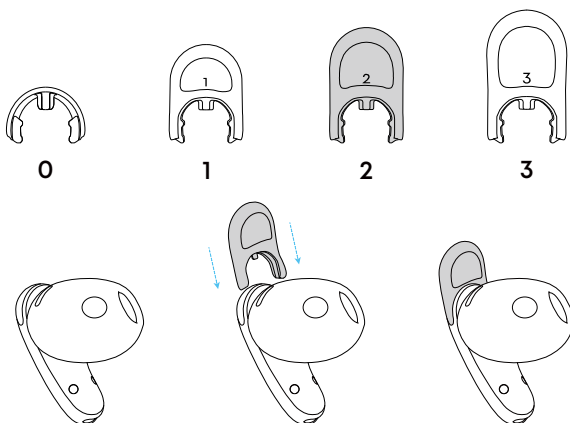


3. Откройте корпус снова, чтобы включить устройство и перейти в режим сопряжения. Выберите «**soundcore Liberty Buds**» для подключения. После подключения светодиодная лента будет гореть в течение 2 секунд, а затем выключится.

Поддержка Google Fast Pair: Наслаждайтесь мгновенным подключением к вашему смартфону Android (с версией Android 6.0 или выше) с помощью Google Fast Pair.

Руководство по ношению

Правильное ношение ваших полу-вкладышей обеспечит более комфортную и стабильную посадку, а также оптимальное шумоподавление и качество звука.



Попробуйте разные ушные насадки для оптимальной посадки, комфорта и устойчивости.



Как выбрать подходящие ушные палочки?

Начните с надевания предварительно установленного номера 2 ушных палочки. После правильного ношения:

- Если ушные палочки вызывают давление или дискомфорт, переключитесь на «Нет». 1 или Нет. 0 ушных палочек.
- Если нет надлежащего контакта и они кажутся свободными или нестабильными, переключитесь на №. 3 ушных палочка.

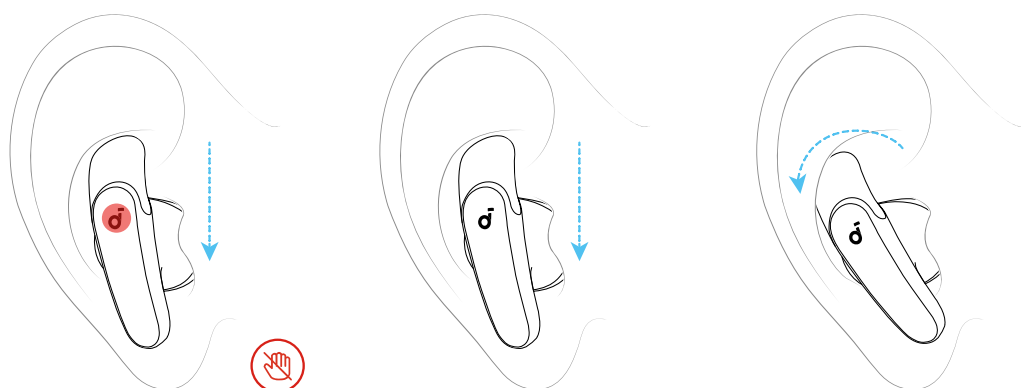
Проверьте посадку



Плохая посадка: Если ваше ухо или ушной канал маленькие, производительность шумоподавления может быть снижена.

Идеальная посадка: достигается путем изменения размера ушного плавника и регулировки угла для наилучшей производительности шумоподавления.

Плохая посадка: Если ваше ухо или ушной канал большие, это может повлиять на эффективность шумоподавления.



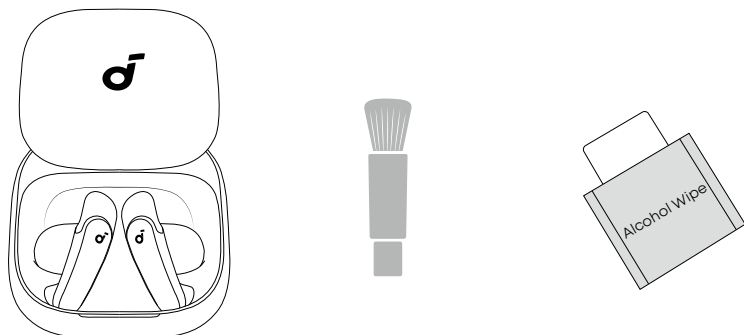
Аккуратно вставьте наушники в ушной канал и поверните их, чтобы они плотно сидели.



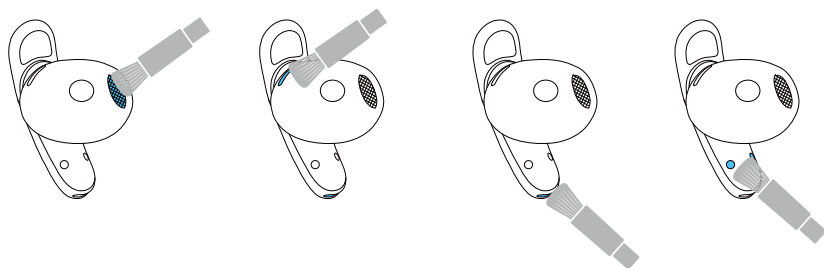
При использовании наушников избегайте касания области рядом с логотипом, чтобы предотвратить случайные прикосновения.

Как тщательно очистить Liberty Buds

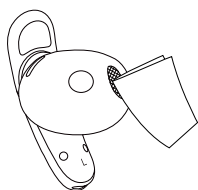
Вам понадобятся спиртовые салфетки и щетка для чистки.



1. Подготовьте щетку для чистки и спиртовые салфетки.



2. Аккуратно почистите сетку сопла, отверстия задней вентиляции, область микрофона и контакты зарядки движением вверх-вниз в течение примерно 15 секунд.

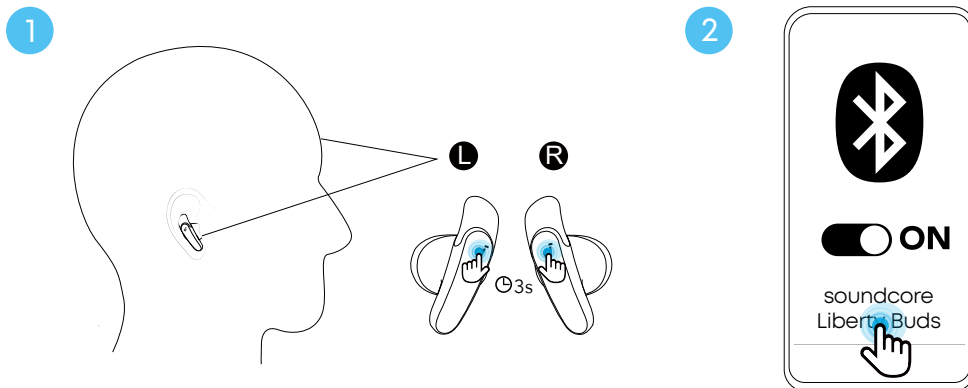


3. Используйте спиртовую салфетку, чтобы тщательно очистить эти участки.

4. После очистки удалите остатки спирта с наушников. Подождите, пока они полностью высохнут, прежде чем подключать их к телефону и использовать снова.

ДВОЙНОЕ ПОДКЛЮЧЕНИЕ

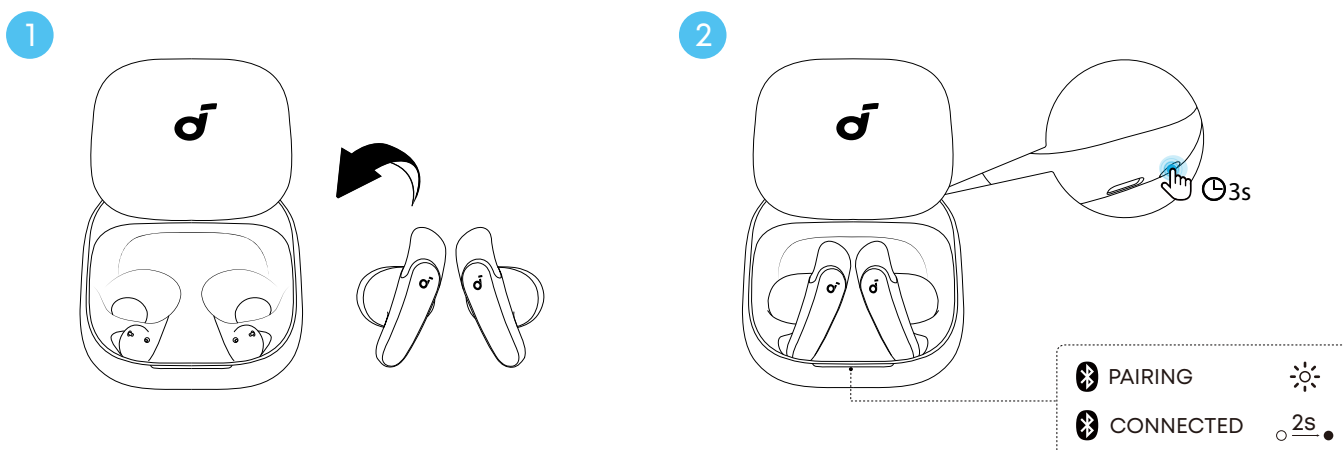
Функция подключения к двум устройствам включена по умолчанию.



Чтобы подключить второе устройство, когда одно устройство уже подключено, коснитесь области управления на обеих ножках наушников в течение 3 секунд, пока не услышите голосовое сообщение, указывающее, что наушники находятся в режиме сопряжения. Затем вы можете приступить к сопряжению со вторым устройством.

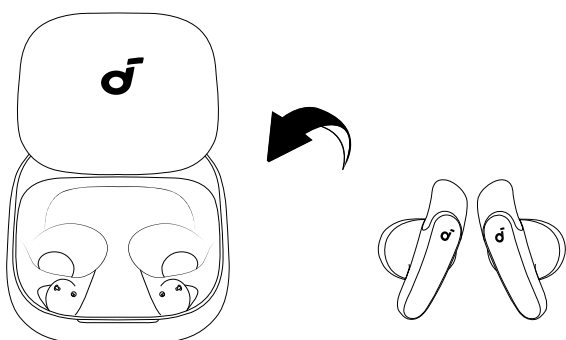
Если вы хотите отключить функцию Dual Connections, вы можете сделать это в приложении soundcore. Нажмите на значок шестеренки в правом верхнем углу, чтобы открыть **настройки**, затем проведите переключатель **Dual Connections** влево, чтобы отключить его.

Ручное сопряжение



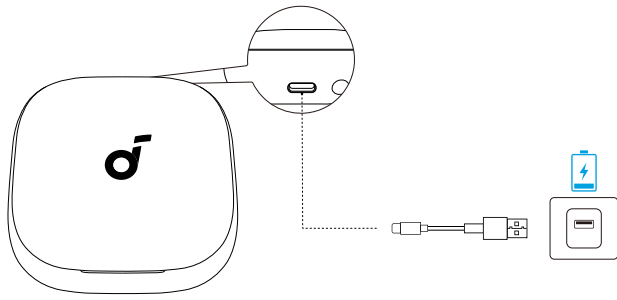
Чтобы вручную включить режим сопряжения Bluetooth, поместите наушники в зарядный футляр и оставьте крышку открытой. Нажмите и удерживайте кнопку сброса на задней стороне зарядного футляра в течение 3 секунд, пока светодиодный индикатор не начнет быстро мигать белым.

ЗАРЯДКА



1. Поместите наушники в зарядный футляр и закройте его.

- Полностью высушите наушники и зарядный порт USB-C перед зарядкой.

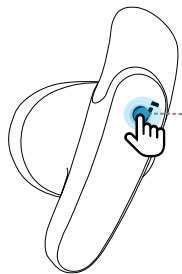


2. Подключите зарядный футляр к источнику питания, используя предоставленный кабель USB-C.



Полная зарядка футляра с наушниками внутри занимает около 3 часов через кабель. 10-минутная зарядка наушников в зарядном футляре обеспечивает 4 часа воспроизведения.

УПРАВЛЕНИЯ

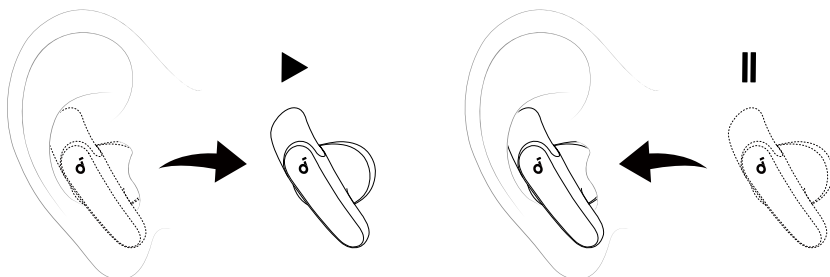


Область сенсорного управления

		Использование двух наушников	Использование одного наушника
🎵	Включение/приостановка воспроизведения	Нажмите дважды (R)	Нажмите дважды
	Воспроизвести следующую композицию	Нажмите дважды (L)	/
☎	Ответить на звонок	Нажмите дважды (L/R)	Нажмите дважды
	Отклонить / Завершить вызов	Нажмите и удерживайте 2 с (L/R)	Нажмите и удерживайте 2 секунды
🔊	Переключение между режимами окружающего звука	Нажмите и удерживайте 2 с (L/R)	Нажмите и удерживайте 2 секунды

Обнаружение ношения

L/R



Воспроизведение автоматически приостанавливается при снятии наушника и возобновляется при его надевании.

ОКРУЖАЮЩИЙ ЗВУК

В приложении soundcore можно выбрать режим шумоподавления, режим открытых наушников или обычный режим.

- **Адаптивный ANC:** Оптимизируйте подавление шума, адаптируясь к вашим ушам и окружающей среде.
- **Обычный:** Наслаждайтесь сбалансированным звуком без шумоподавления.
- **Режим открытых наушников:** оставайтесь в курсе происходящего вокруг во время прослушивания музыки.

Перевод ИИ



Примечание: Пути функций и визуальные элементы интерфейса могут изменяться с обновлениями программного обеспечения. Для наиболее точного руководства, пожалуйста, обратитесь к последней версии вашего приложения.

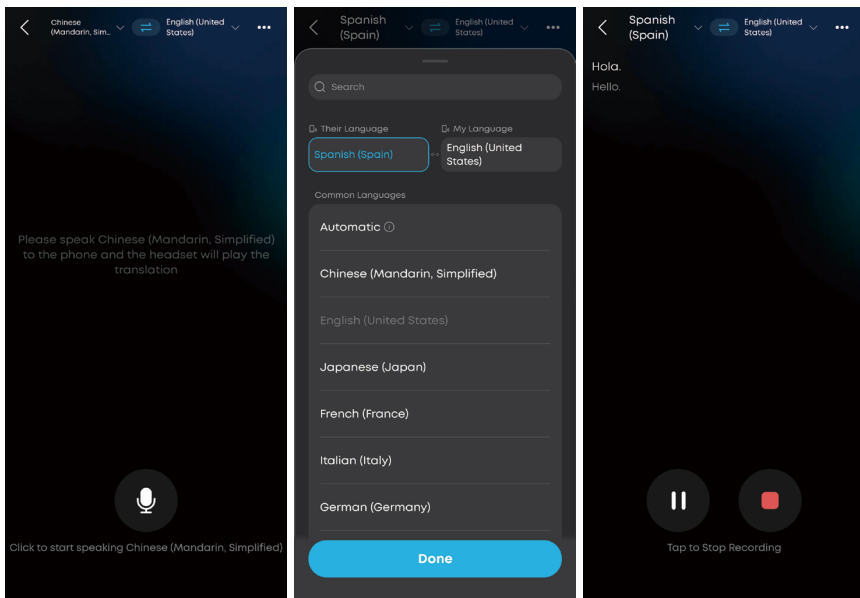
Перед использованием:

- Пожалуйста, обновите приложение soundcore до последней версии и убедитесь, что ваши наушники подключены к приложению.
- Отключите двойное подключение.

Перевод в реальном времени

В условиях, где вы длительное время сталкиваетесь с контентом на иностранном языке (например, лекции, занятия), функция перевода в реальном времени обеспечивает непрерывное отображение текста и воспроизведение аудио переведенного контента практически без задержки.

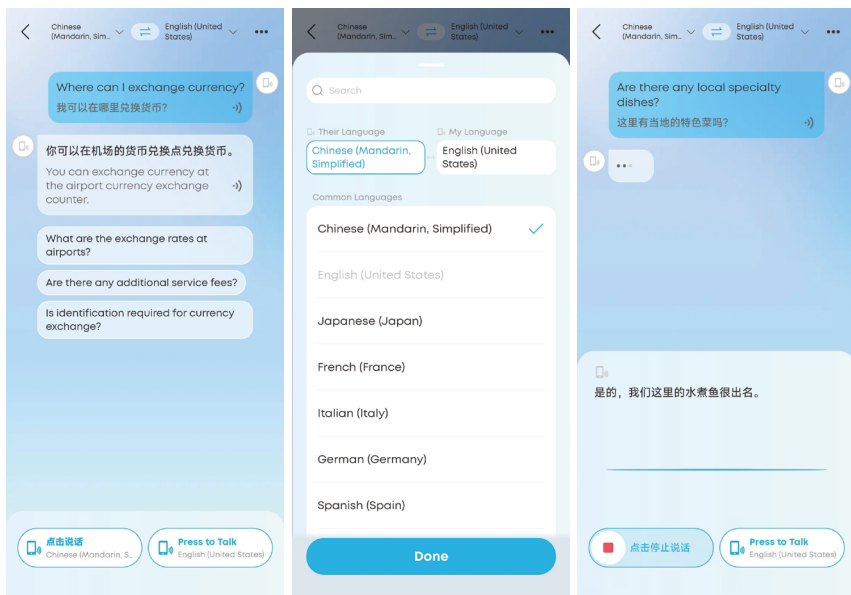
В приложении soundcore перейдите на страницу ***Anker***, затем нажмите ***Перевод в реальном времени***. Убедитесь, что ваши наушники подключены к приложению.



1. Нажмите **«Перевод в реальном времени»**.
2. Нажмите на раздел с языком в верхней части страницы, затем выберите **Их язык** и **Мой язык**.
3. Нажмите кнопку микрофона, чтобы начать запись.

Перевод с глазу на глаз

В приложении soundscore перейдите на страницу ***Anka***, затем нажмите ***Перевод с глазу на глаз***.



Когда ваши наушники подключены к приложению, выполните следующие шаги, чтобы попробовать перевод лицом к лицу.

1. Нажмите на раздел с языком в верхней части страницы, затем выберите **Их язык** и **Мой язык**.
2. Нажмите кнопку в правом нижнем углу и говорите в свои наушники. Перевод будет воспроизводиться с вашего телефона.
3. Нажмите кнопку в нижнем левом углу и говорите в телефон. Перевод будет воспроизводиться через ваши наушники.



Эта функция работает, даже если ваши наушники не подключены к приложению. Просто говорите в свой телефон, и перевод будет воспроизводиться через его динамик.

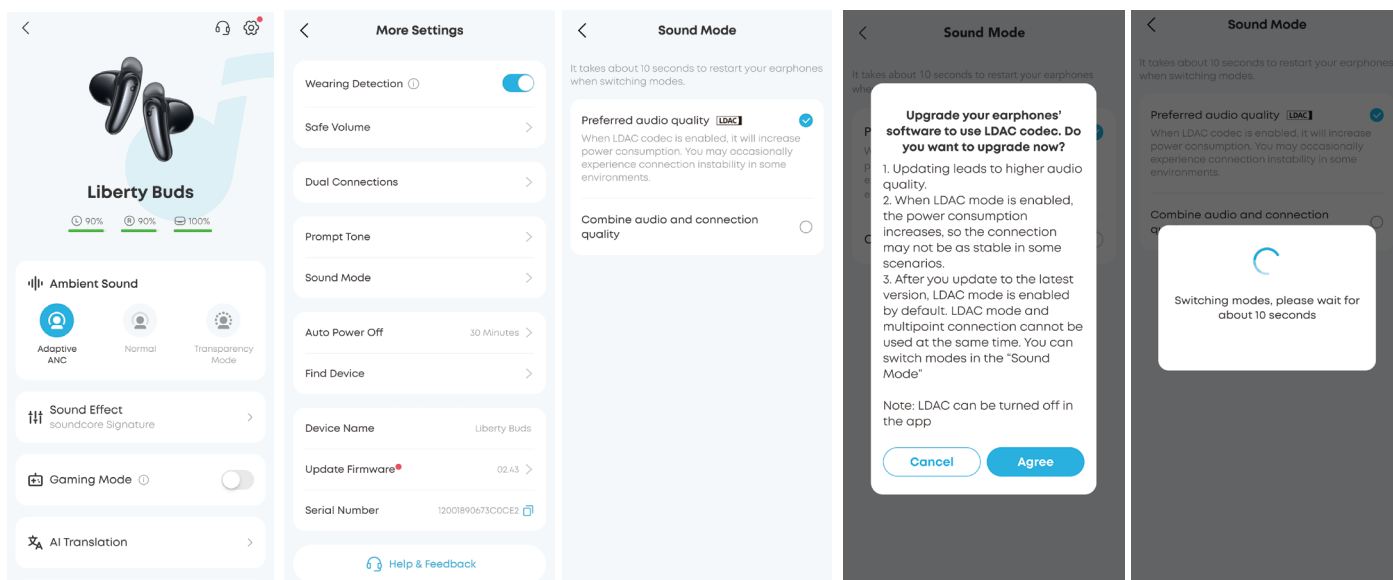
LDAC

Для использования кодека LDAC ваши устройства должны работать на Android 8.0 или более поздней версии.

LDAC обеспечивает более высокое качество звука, но потребляет больше энергии, что может сократить время работы аккумулятора.

Для стабильного соединения Bluetooth включите LDAC в средах с низким уровнем помех.

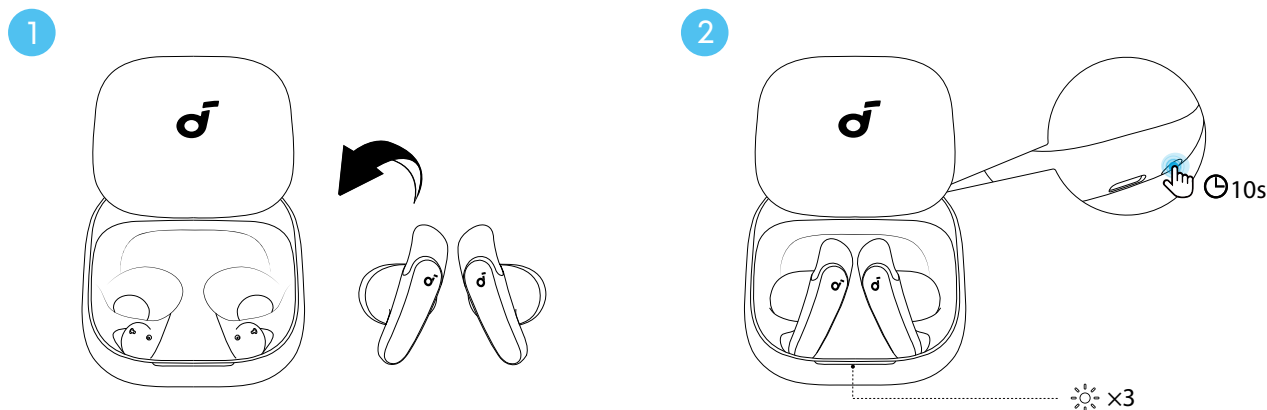
Примечание: Изображения интерфейса приведены только для иллюстрации; фактический вид может отличаться в зависимости от версии программного обеспечения.



В приложении soundcore:

1. Выберите **режим звука**.
2. Нажмите «**Предпочтительное качество звука**».
3. Нажмите "**Согласиться**", чтобы продолжить.
4. Переключение аудиокодеков занимает около 10 секунд. Вам может быть предложено обновить прошивку, если доступна новая версия.

СБРОСИТЬ



Вам может понадобиться сбросить настройки наушников, если возникнут проблемы с подключением.

Поместите наушники в зарядный футляр и оставьте крышку открытой. Нажмите и удерживайте кнопку сброса на задней стороне зарядного кейса в течение 10 секунд, пока светодиодная полоса не начнет быстро мигать белым цветом три раза.

Поведение светодиода

Проверьте уровень заряда батареи

Вы можете проверить уровень заряда батареи, отображаемый светодиодной полосой, всякий раз, когда открываете крышку.

Уровень заряда батареи	Поведение светодиода
0-20%	Средняя часть светодиодной ленты горит красным цветом в течение 5 секунд, а затем выключается.
20-60%	Средняя часть светодиодной ленты остается включенной белым светом в течение 5 секунд, а затем выключается.
>60%	Вся светодиодная лента горит белым светом в течение 5 секунд, а затем выключается.

Зарядка

При зарядке поведение светодиода изменяется в зависимости от уровня заряда батареи.

Уровень заряда батареи	Поведение светодиода
0-20%	Средняя часть светодиодной ленты пульсирует красным.
20-60%	Средняя часть светодиодной ленты дышит белым.
60%-100%	Вся светодиодная лента дышит белым.
100%	Вся светодиодная лента горит белым светом в течение 5 минут, а затем выключается.

Подключение Bluetooth

Состояние	Поведение светодиода
Сопряжение	Вся светодиодная лента быстро мигает белым цветом.
Подключено	Вся светодиодная лента горит в течение 2 секунд, а затем выключается.
Настройки Bluetooth успешно сброшены	Вся световая полоса мигает белым три раза.

ОБНОВЛЕНИЕ ПРОШИВКИ

Вы будете уведомлены, когда при подключении наушников к приложению будет обнаружена новая версия прошивки. Убедитесь, что наушники находятся в зарядном футляре, и крышка остается открытой до завершения обновления прошивки. Во время обновления убедитесь, что наушники заряжаются, и избегайте их использования.

СПЕЦИФИКАЦИИ

Технические характеристики могут быть изменены без предварительного уведомления.

Вход	5В \pm 0.8А
Выход	5В \pm 0.4А
Емкость батареи	Наушники: 62mAh Корпус: 690mAh
Время воспроизведения (с выключенным ANC)	7 часов (до 30 часов с зарядным футляром)
Время воспроизведения (с включенным ANC)	6 часов (до 26 часов с зарядным футляром)
Время зарядки	До 3 часов (зарядный футляр с наушниками)
Драйверный блок	11 мм
Характеристика частотной передачи	20 Гц – 40 кГц
Импеданс	14 Ω \pm 15%
Водонепроницаемость (вкладыши)	IP55
Версия Bluetooth	6.1
Диапазон Bluetooth	10 м

ОБСЛУЖИВАНИЕ КЛИЕНТОВ

service@soundcore.com
uk.support@soundcore.com (UK)
ie.support@soundcore.com (IE)
support@anker.com (JP)
support.mea@anker.com (MEA)
support.india@anker.com (IN)
ced-cn@anker.com (CN)
support.kr@anker.com (KR)



+1 (800) 988-7973 (US/CA)
+44 (0) 1604 936 200 (UK)
+49 (0) 69 9579 7960 (DE)
+971 8000 320 817 (UAE)
+966 8008 500 030 (KSA)
+965 22069086 (KW)
+20 8000 000 826 (EG)
+90 (850) 460 1414 (TR)
+86 400 0550 036 (CN)
03 4455 7823 (JP)
+82 1666-8470 (KR)
+91 8000 504 414 (IN)



Порт по умолчанию: Классический Bluetooth

Описание порта: После включения устройства автоматически активируется видимость классического Bluetooth (или режим сопряжения), предоставляя услуги сопряжения Bluetooth (или управления). Служба Bluetooth отключается, когда устройство выключено.